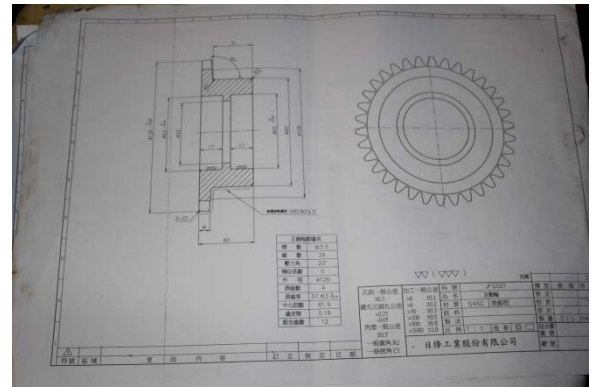
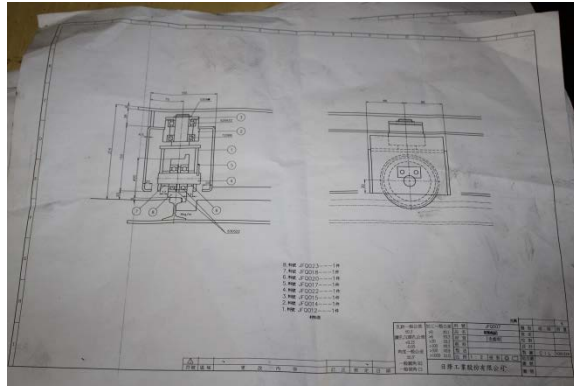


李昀珊的新校門創作過程

(一)、作品製作情形

金屬雕塑製作



細部施工圖製作放樣



金屬切割



焊接成型



焊接成型—樹苗



焊接成型—太陽及光芒



台車骨架製作—放樣



台車骨架製作—焊接成型



造型焊接→研磨



造型焊接→研磨



藝術電動門預組



金屬噴砂

軌道安裝與測試



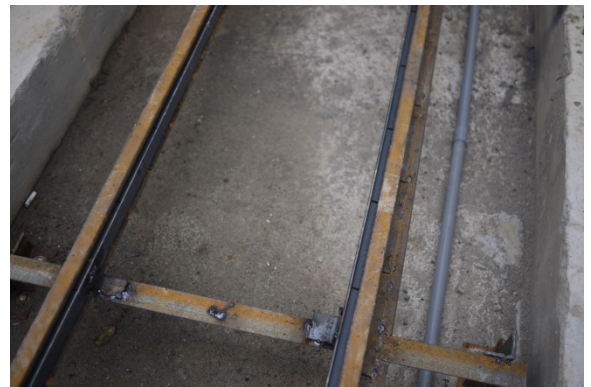
軌道位置定位放樣



軌道焊接及固定



軌道焊接及固定—細部



軌道鋪設完成



軌道鋪設完成



管線預留



管線預留



水泥灌漿



預埋軌道



軌道位置



軌道鋪設完成及修整、清潔



台車測試一吊裝



輪軸位置確認



馬達安裝（前、後各一顆）



藝術電動門一開啟



藝術電動門一關閉



防鏽處理（二道底漆工程）



補土





烤漆工程

陶瓷馬賽克拼貼（鑲嵌於藝術大門）



網材放樣



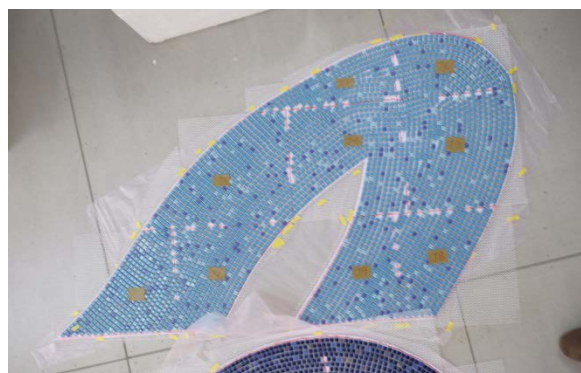
馬賽克手工拼貼



馬賽克手工拼貼—細部



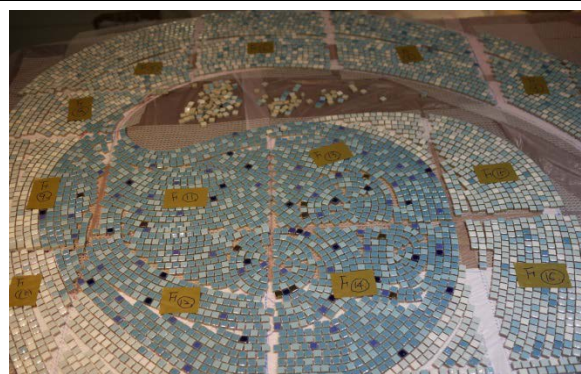
完成



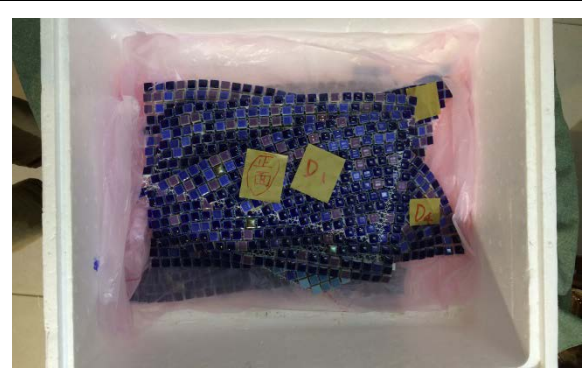
編號



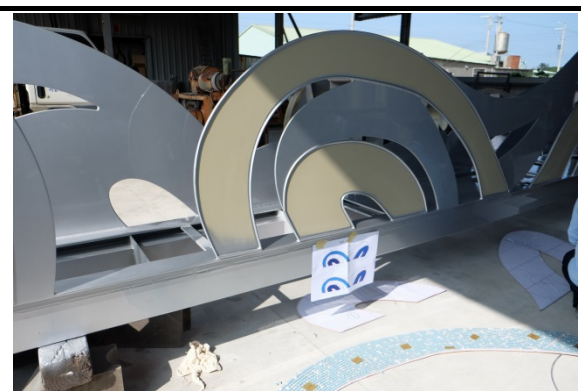
編號



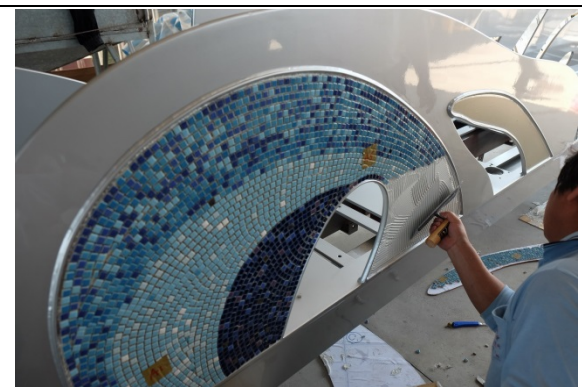
編號



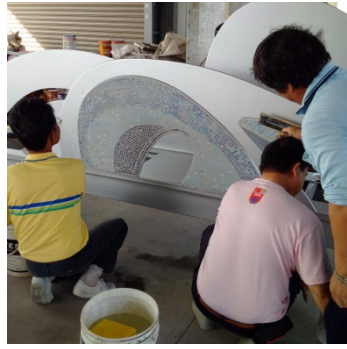
裝箱



預組工程—放樣及定位



預組工程—陶瓷專用 AB 黏著劑黏著



預組工程—填縫



預組工程—清潔



預組工程—完成



預組工程—完成

(二)、現場設置情形

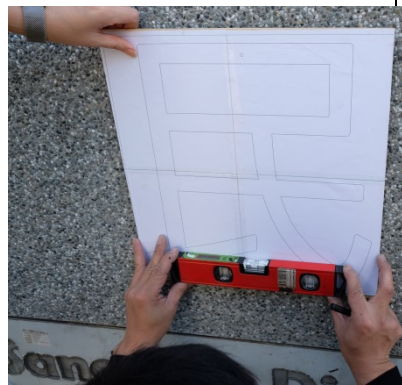
現場收納牆表面材質安裝—校名



表面振石子完成



校名放樣



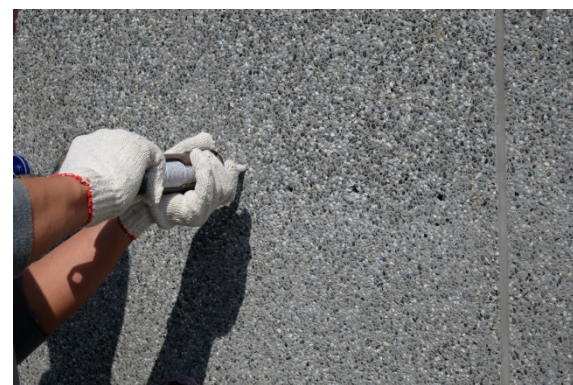
中文定位



鑽孔



植釘長度



黏著



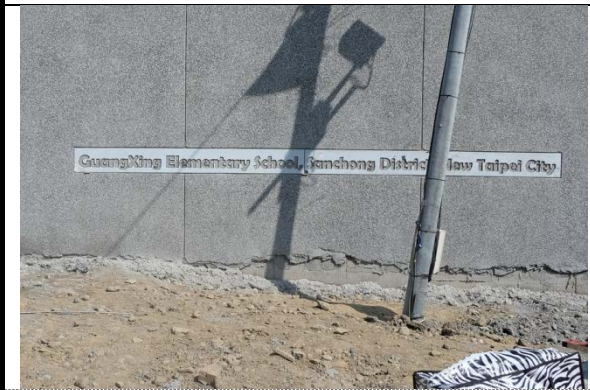
與壁面間距 1.2cm



英文校名定位安裝



鑽孔→黏著



英文校名固定完成



英文字、不鏽鋼足球安裝完成

現場收納牆表面材質安裝－民參活動藝術陶板安裝



放樣



定位



鑽孔



黏著





固定



清潔



閃燈及蜂鳴器安裝



收納牆完成—正面



收納牆完成—背面

作品現場安裝－電動大門



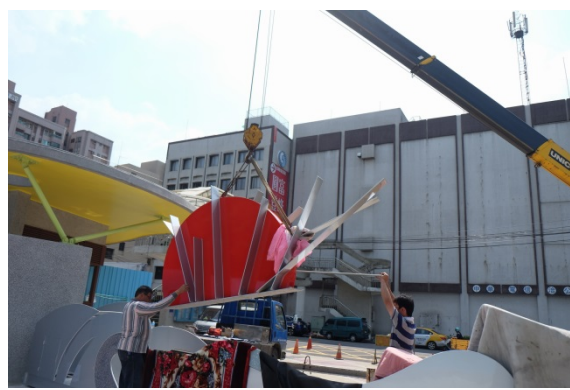
台車吊裝



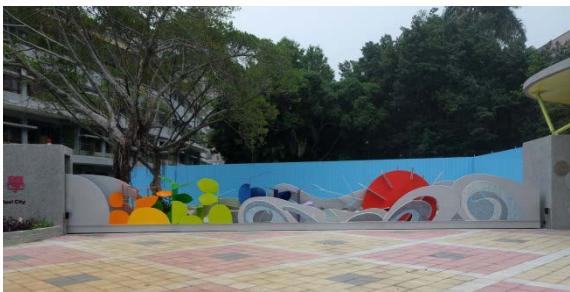
台車吊裝完成



藝術電動門物件吊裝



藝術電動門物件吊裝及固定



藝術電動門開關測試→完成

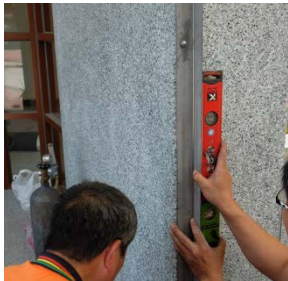
作品現場安裝—小門



放樣



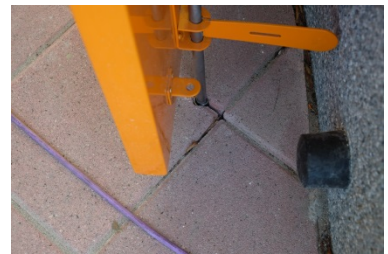
定位及固定



門檔安裝



電控鎖安裝



地栓及防撞條安裝



小門安裝完成—正面



小門安裝完成—背面

安全維護等物件安裝



紅外線感應器安裝

完成 (二組)



燈光安裝完成

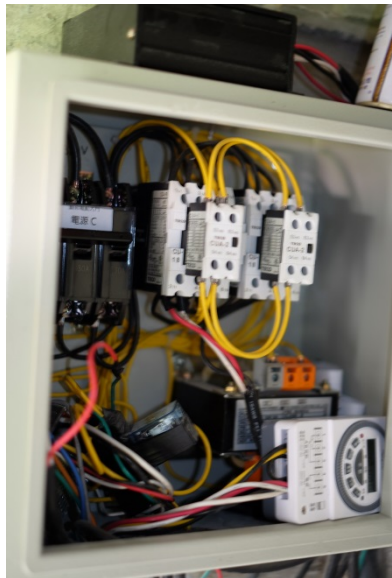


作品說明牌—定位鑽孔

作品說明牌—固定安裝

作品說明牌—完成

電箱（電源）標示



收納牆電箱—標示牌安裝

收納牆維修門安裝完成



警衛室電箱—標示牌安裝

(三)、作品設置完成情形

作品全照



正面



背面



局部特寫—收納牆



局部特寫—電動大門

作品與整體環境之全照



設置前後比較照片



作品說明牌照片



繽紛光彩 • 揚翼萌興

Glorious Radiance, Flourish and Thrive

作者：李昀珊 (台灣國際創藝工作室)

材質：靜電粉光鋼板 (304不銹鋼)、烤漆、不銹鋼、藝術玻璃、紙工
尺寸 (公分)：長1284 • 寬120 • 高237 • 重量：5100 • 系列：光輝 • 系列4.4 • A152

作品說明

光興國小美麗的老榕樹校園裡，師長們如朝陽般的關懷與包容，讓學生們如小樹苗般在春風化雨的環境中成長與茁壯。公共藝術作品「繽紛光彩•揚翼萌興」以種子萌芽的象徵學生在這裡所展現的生命律動與學習能量，師生在教學相長中散發出繽紛光彩。讓光興國小的每一份子都能在旭日照耀下揚翼萌興、迎向未來。

管理維護單位：新北市三重區光興國民小學

Maintenance: GuangXing Elementary School, Sanzhong District, New Taipei City

Artist: Yun-Shan Lee - Yeh-Shan Creative Studio International

Materials: steel (304), paint, stainless steel, bronze, granite, granite stones
Dimensions (cm): L1284 • W120 • H237 • W60 • H180 • L237 • 313.4-4.4 • H180

Description

In the beautiful old banyan tree-filled campus of Guang-Xing Elementary School, caring and supportive teachers foster a respectful learning environment where the students grow and thrive socially, emotionally, and academically.

This "Glorious Radiance, Flourish and Thrive" public art project uses seed germination to symbolize the vibrant rhythm students demonstrate and the radiant colorful glory of their learning experience.

Every Guang-Xing member grows and flourishes under the glorious sunlight, expanding their wings and flying towards a beautiful bright future.