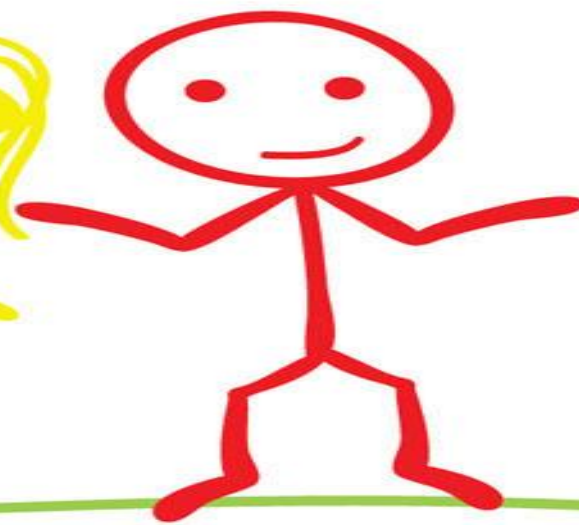
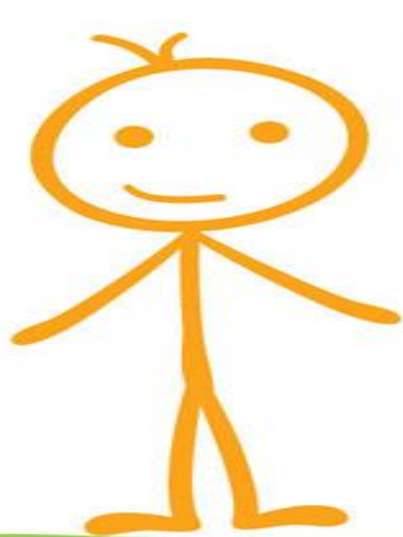


用電安全知識教育推廣-兒童版





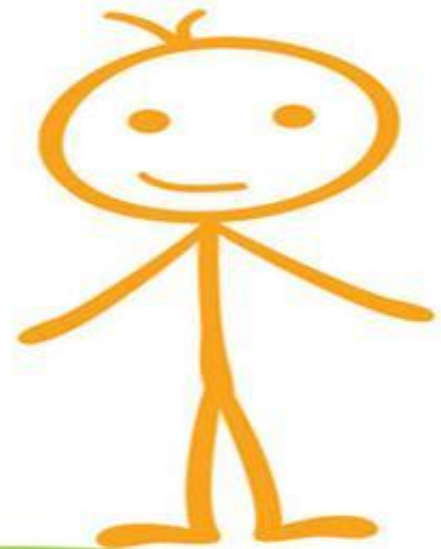
用電安全知識教育推廣 - 兒童版

- ◆ 第一部分 用電安全本觀念
- ◆ 第二部分 日常生活易犯錯誤
- ◆ 第三部分 案例說明
- ◆ 第四部份 觸電緊急處理
- ◆ 第五部份 節電小常識





第一部分 用電安全基本觀念





前言

自人類懂得用「電」以來，搭配各種設備裝置，為生活帶來更多的進步與便捷，但於此同時，無形的電流卻也常因設備裝置、環境或人為等因素造成感電（觸電）、電氣火災…等等危及生命健康及財產設備的損壞。

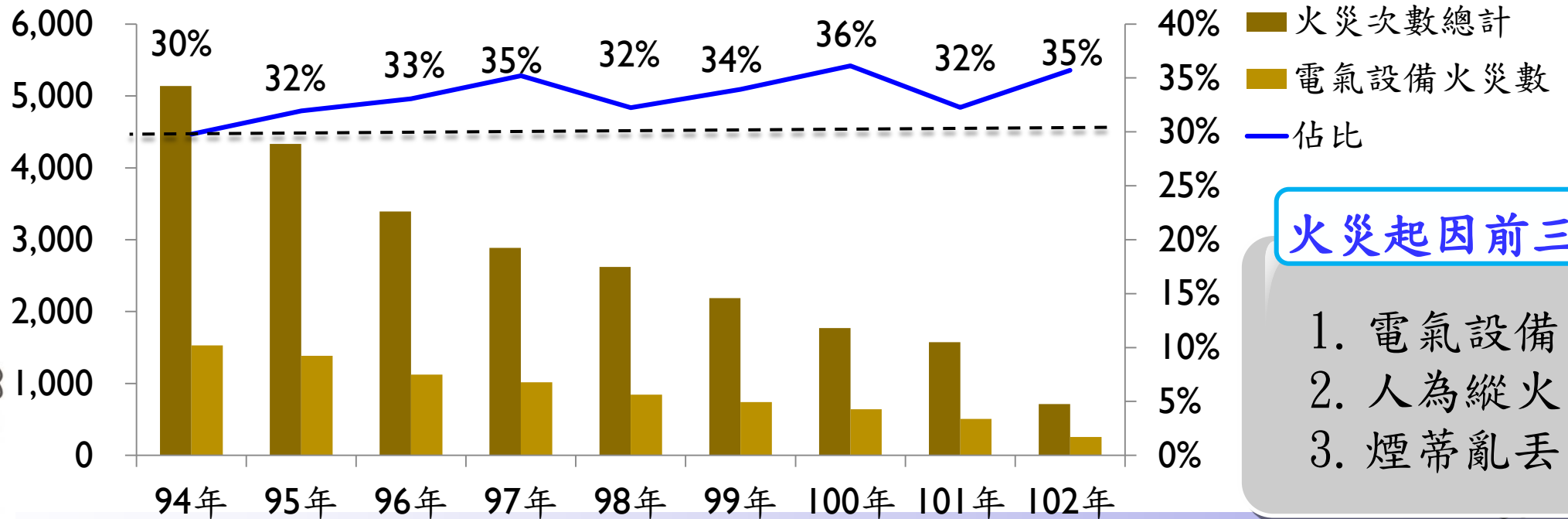
以下內容將從**用電安全觀念**、**日常生活易犯錯誤**、**案例說明**、**觸電緊急處理**、**節電小常識**等五個部分來了解相關注意事項，養成小朋友正確用電與節電好習慣，防止意外發生。





歷年全國火災數與電氣設備火災統計

根據內政部消防署103年月1月15日公佈之「全國火災次數起火原因及火災損失統計表」指出，94年至102年間，因「電氣設備」事故導致火災之次數，高達**30%以上**，蟬聯歷年起火原因之首。



火災起因前三名

1. 電氣設備
2. 人為縱火
3. 煙蒂亂丟





用電不慎可能導致的危害

小朋友，你知道用電不小心，可能造成哪些危害嗎？

用電不小心，可能會引起**電線走火**、**火災**、**觸電**等危害，造成生命、健康的危害及財產設備的損壞





觸電可能引發的危險

停止呼吸：腦部觸電，會導致觸電者停止呼吸

窒息：大多數的觸電意外是由於電流經過胸部，意外發生時，胸部肌肉痙攣會導致窒息死亡



心臟停止流動：若電流通過心臟，心臟便會亂跳，最後便停了下來。

觸電後無法鬆脫：當手接觸到電源時，前臂的肌肉開始痙攣而不能鬆脫，直到電源被關掉為止。





注意用電安全

做好用電安全工作，就能減少電氣災害的發生！

小朋友，你知道要注意哪些用電安全事項嗎？





輕鬆一下～來首快樂用電 RAP

用電 很方便
同時 也很危險
讓我用幾個比喻 來告訴你用電安全

就像
騎機車時不能三貼
搭電梯時不能超載
所以
一個插座 用太多電器 會燒起來 燒起來

就像
司機開車需要駕照
醫生看診需要執照
所以 水電行裝修配電 也要看證照 看證照



還有
出門電器要關掉
電器插頭要插牢
老舊家電淘汰掉
用電環境更美好



輕快音樂
琅琅上口

Rap唱用電
全民倡安全

音樂請按我





第二部分 日常生活易犯錯誤





電器用品篇 (1/5)

小朋友，你知道使用電器用品前，要先看使用說明嗎？

使用電氣用品前時，應**先閱讀使用說明**，正確使用，防止災害發生。



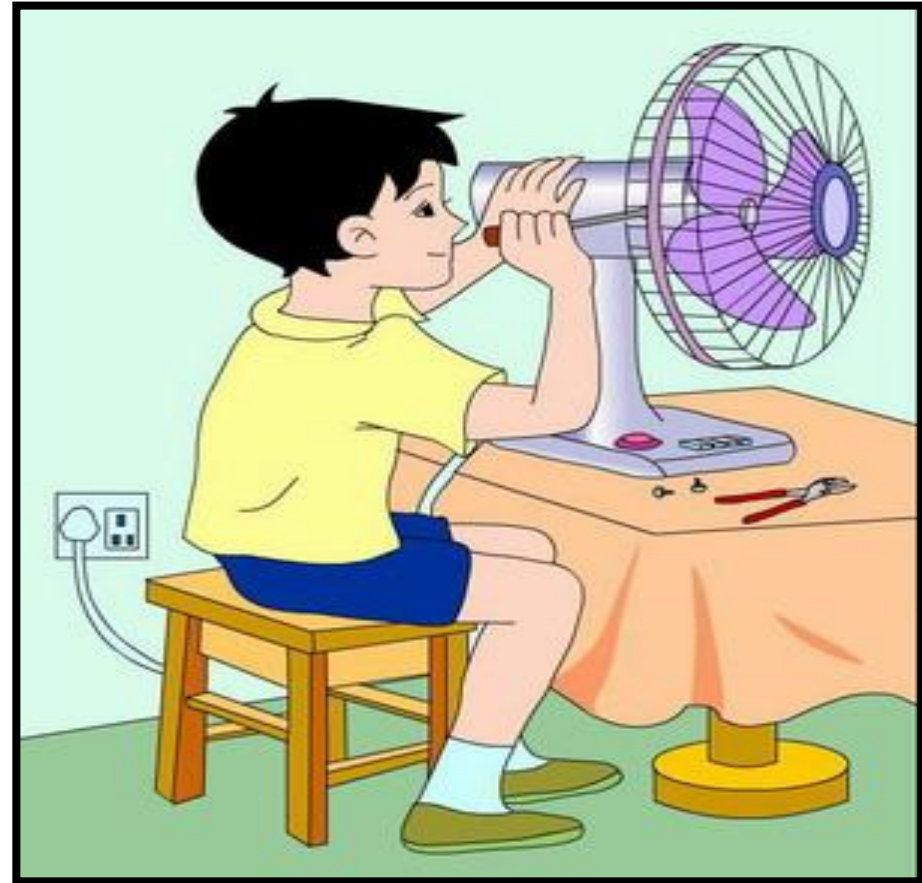
圖片來源：昇揚消防工程顧問有限公司





電器用品篇 (2/5)

小朋友不可以亂動，或是**拆裝**家裡的電器用品，以免導致觸電。



圖片來源：小學科學網





電器用品篇 (3/5)

使用電量負荷大的電器時，應隨時注意其使用狀況，儘量不要離開，以免造成電器火災。



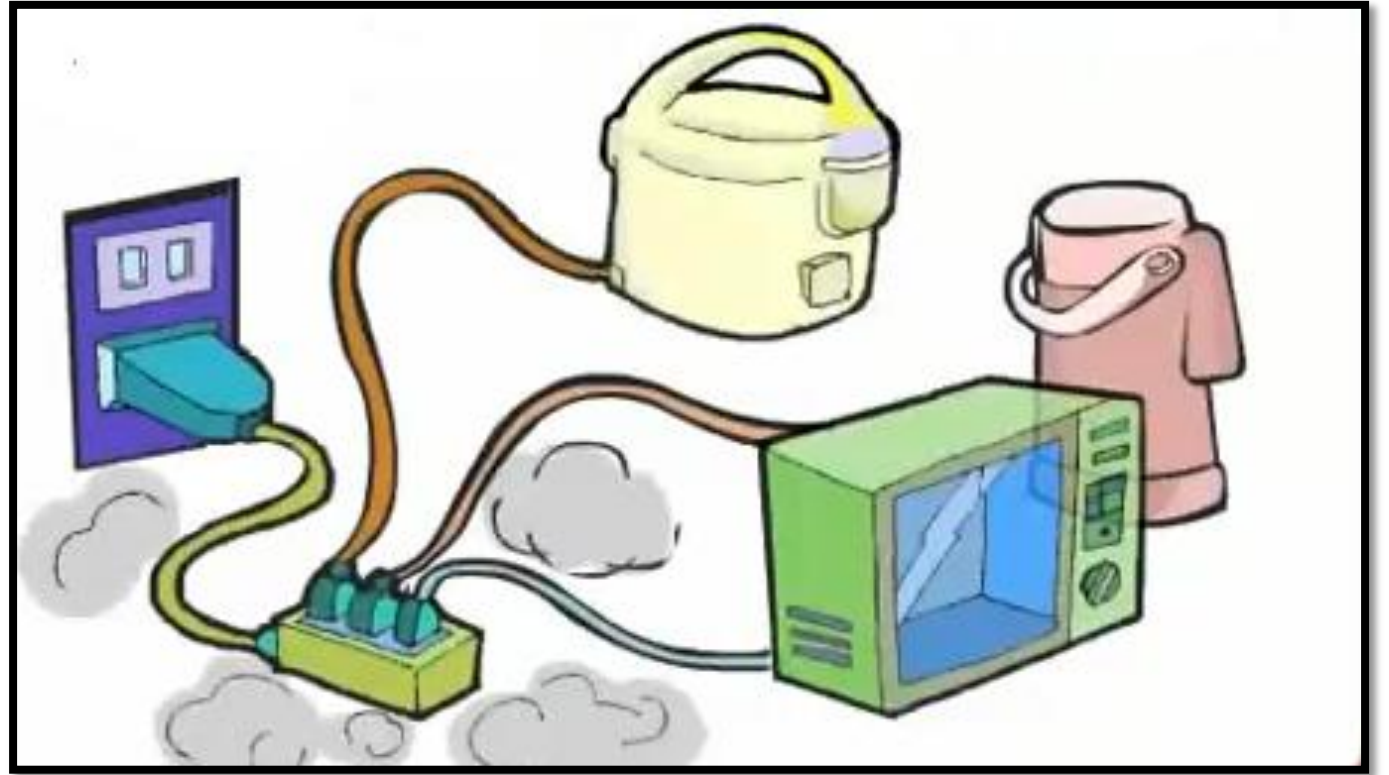
圖片來源：昇揚消防工程顧問有限公司





電器用品篇 (4/5)

用電量大的電器
應避免共用同一
插座，以防**負載
過量**。



圖片來源：內政部消防署全球資訊網





電器用品篇 (5/5)

用**溼布**擦拭通
電中的電燈，
屬於非常危險
的行為。



圖片來源：小學科學網





插座插頭篇 (1/6)

小朋友，你是否有按照正確的方式使用插頭及插座呢？

常檢視插頭及插座，
避免鬆動、接觸不良
造成過熱，產生危險



圖片來源：內政部消防署全球資訊網





插座插頭篇 (2/6)

不要因為一時好奇，用鉛筆、金屬棒等**導電物品**插到插座孔。



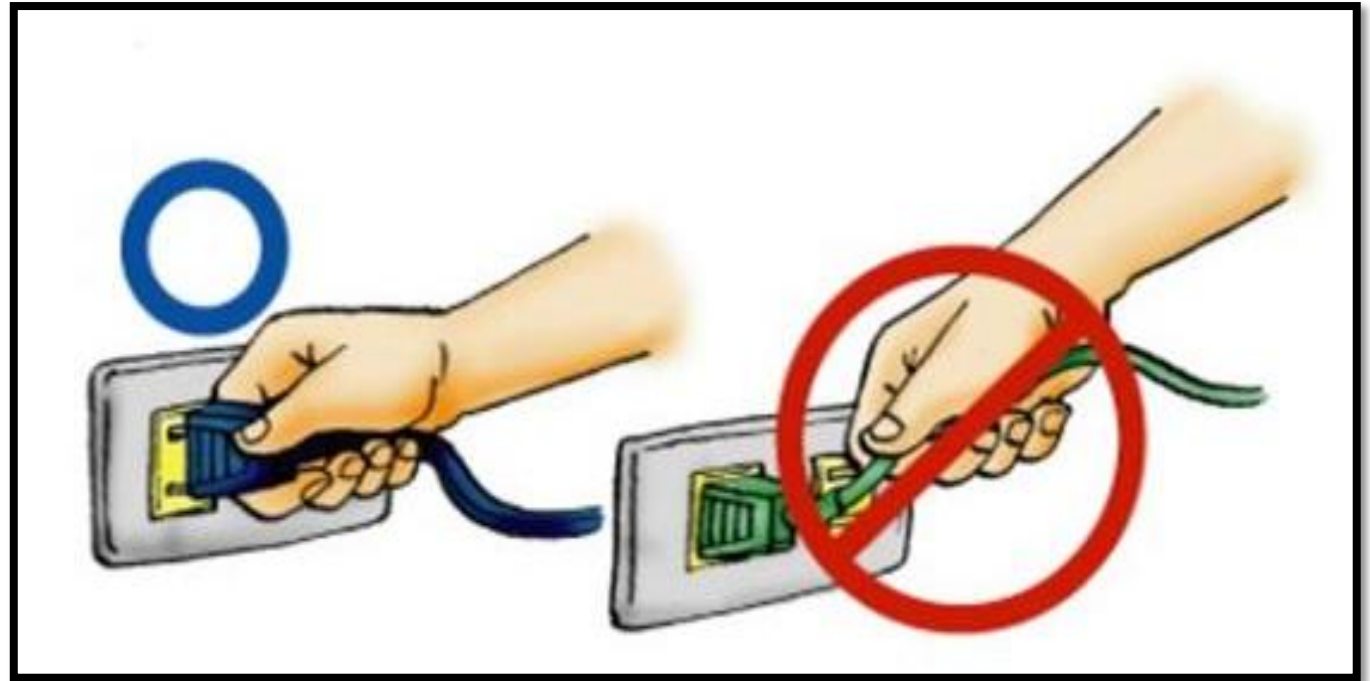
圖片來源：小學科學網





插座插頭篇 (3/6)

拔除電器插頭時，應**手握著插頭拔除**，不可拉著電線拔除。



圖片來源：內政部消防署全球資訊網





插座插頭篇 (4/6)

插頭綠鏽表示插頭附近**溼度高**，可能讓兩極通電造成電線短路。



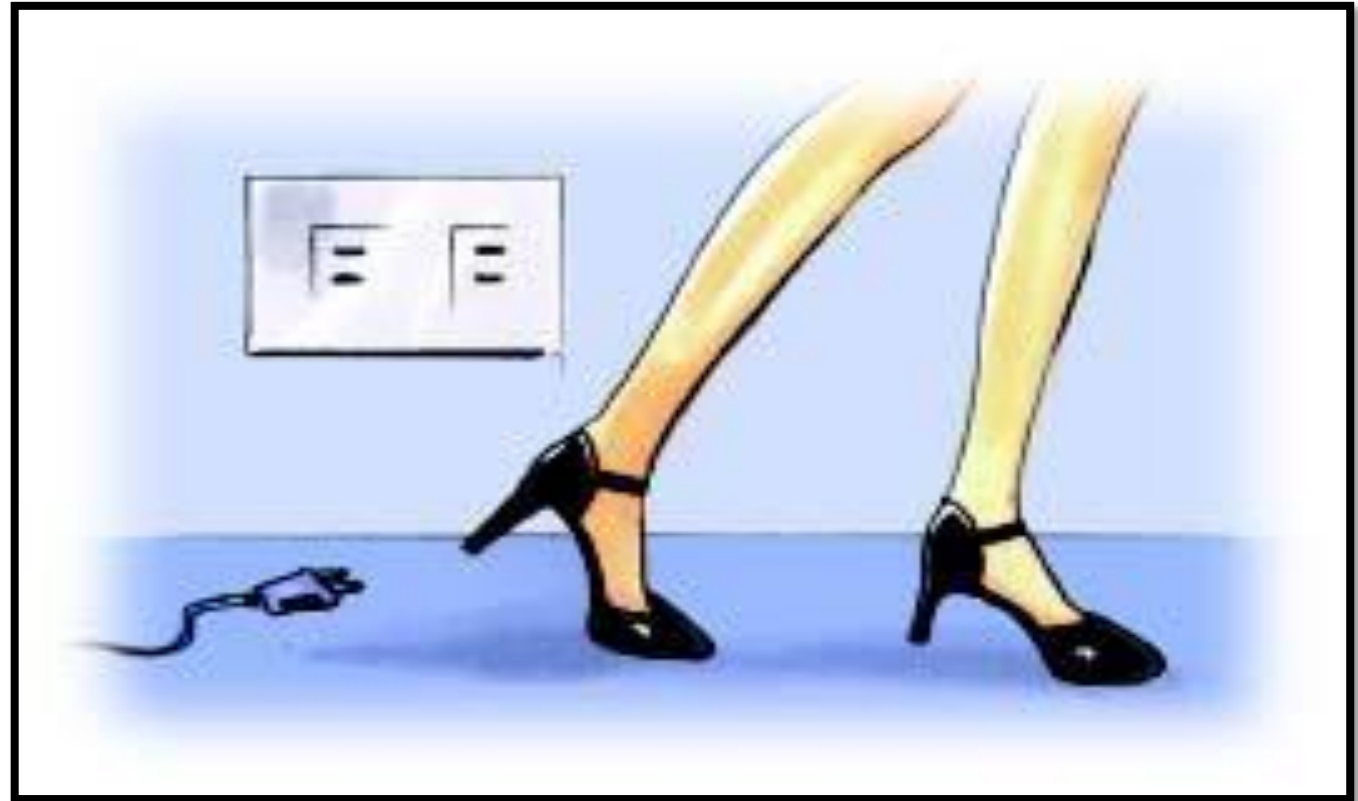
圖片來源：內政部消防署全球資訊網





插座插頭篇 (5/6)

電器插頭**長期不用**
時，離開時應該將
插頭拔掉。



圖片來源：內政部消防署全球資訊網





插座插頭篇 (6/6)

廚房浴室等**潮濕**
場所，**建議**加裝
漏電斷路器，**避**
免漏電造成**感電**
意外。

[影片請按我](#)



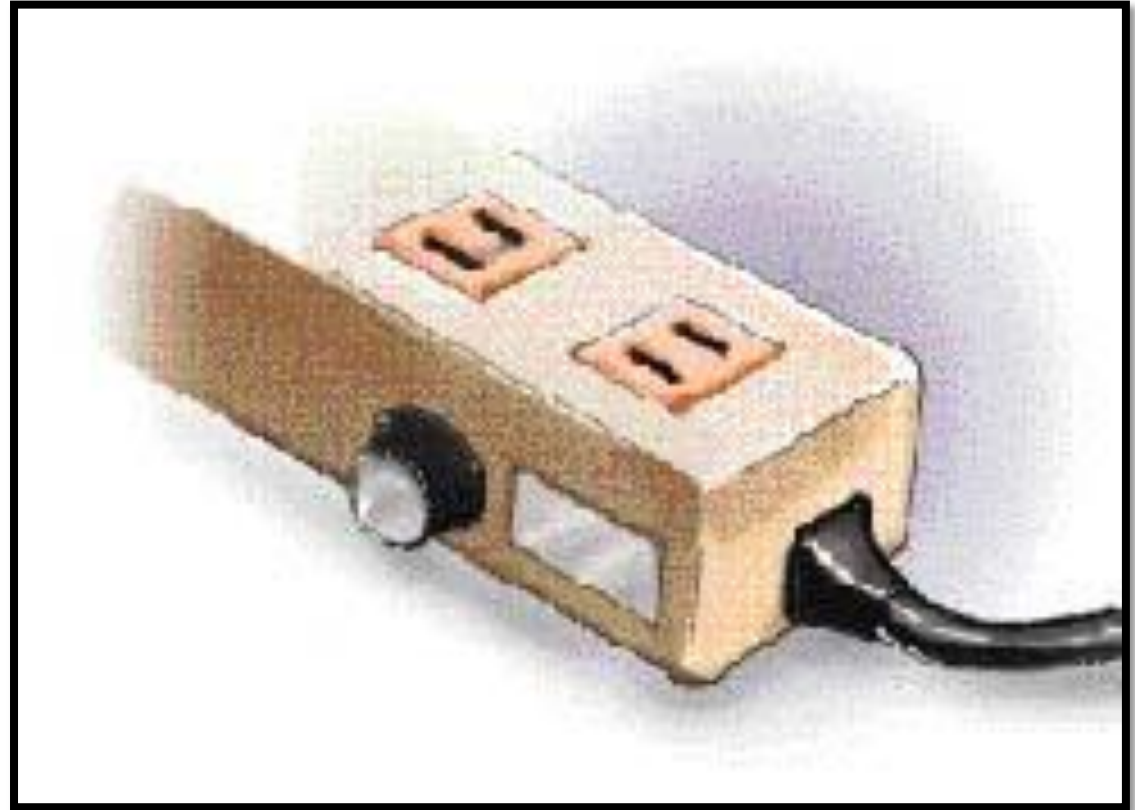
圖片來源：昇揚消防工程顧問有限公司





延長線與電線篇 (1/6)

延長線應在容許負載容量下使用，且延長線上有連接多孔插座應使用**具保險絲安全裝置**。



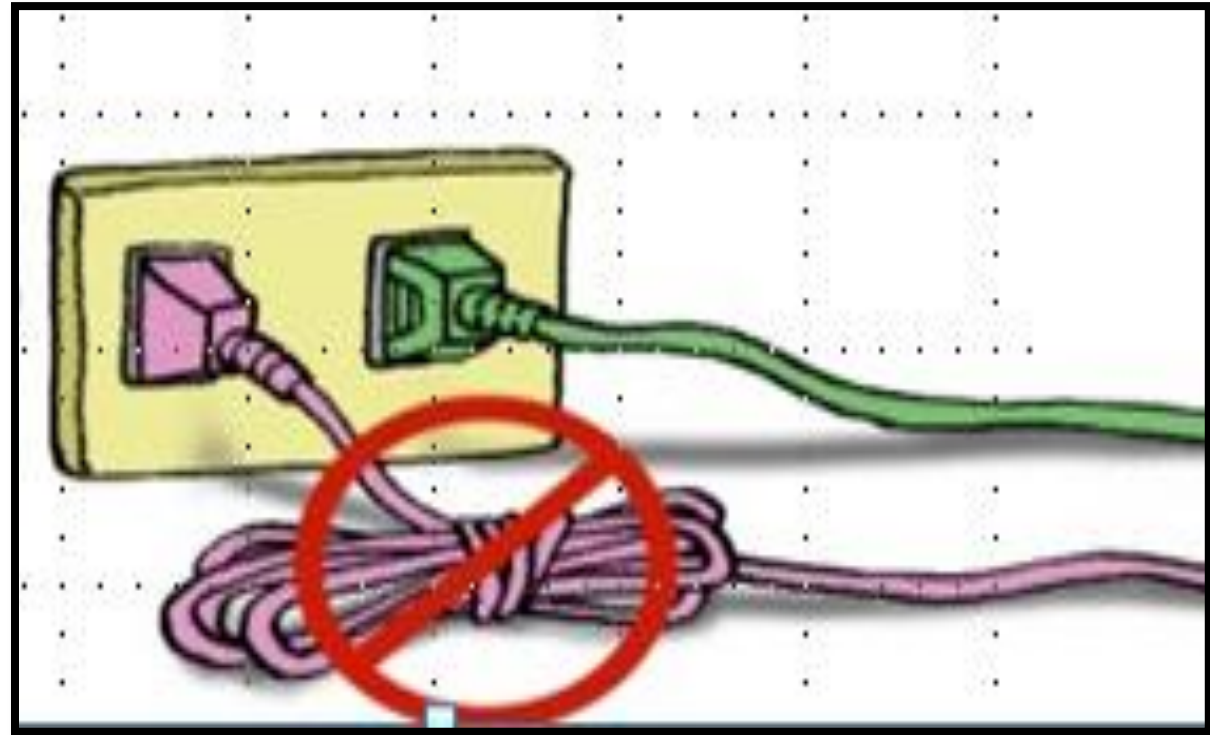
圖片來源：內政部消防署全球資訊網





延長線與電線篇 (2/6)

使用延長線時，
應注意**不可將其
綑綁**，避免溫度
升高而使塑膠燒
融，造成銅線短
路著火。



圖片來源：昇揚消防工程顧問有限公司





延長線與電線篇 (3/6)

不可因將**濕衣服**晾在電線上，容易造成感電意外。



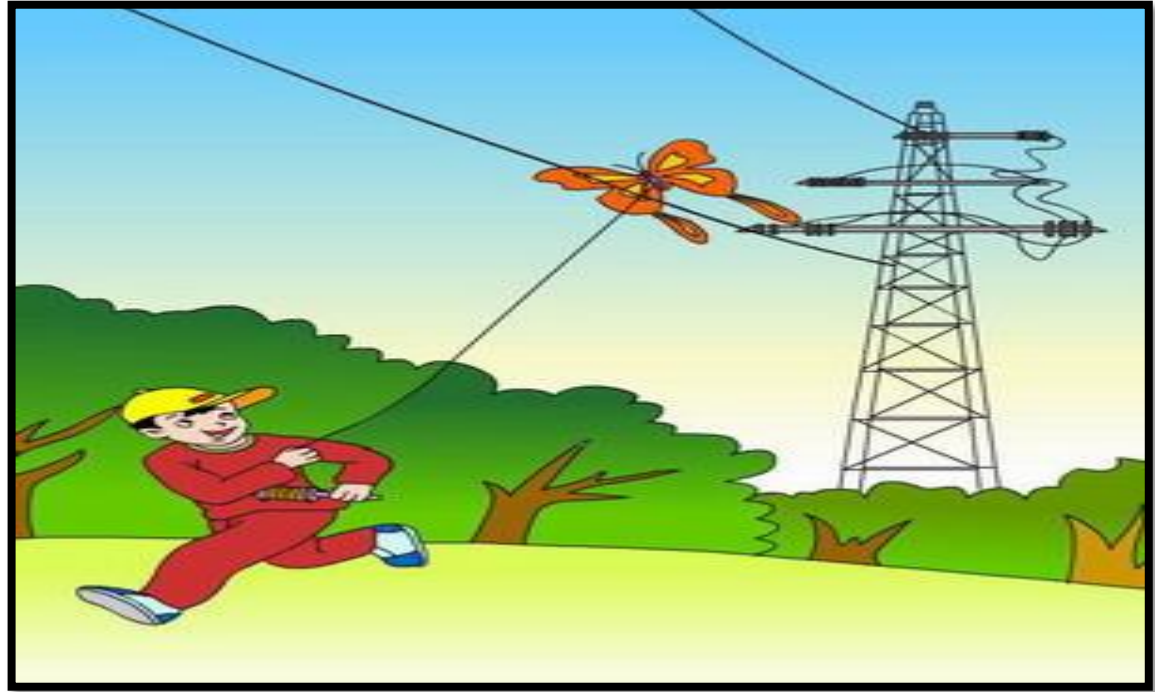
圖片來源：小學科學網





延長線與電線篇 (4/6)

放風箏或玩遙控飛機的時候，記得**遠離電線**。同時避免在電線附近，甩動釣竿或玩釣竿。



圖片來源：小學科學網





延長線與電線篇 (5/6)

使用老舊、破損之延長線可能會造成短路、漏電或感電等危險，應立即更新。



圖片來源：TVBS新聞台





延長線與電線篇 (6/6)

延長線不可壓在家具或重物下方，以避免發生損壞產生危險。

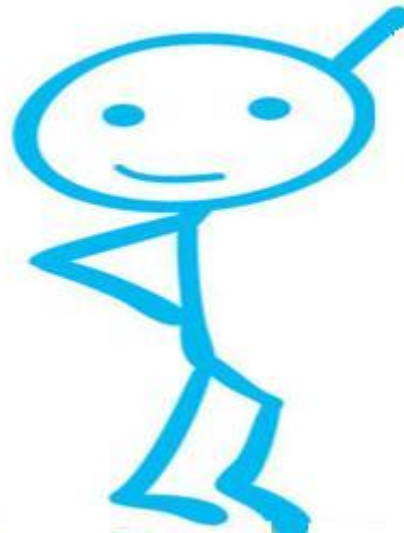


圖片來源：網路圖片





第三部分 案例說明





案例說明 (1/3)

【事故經過】

一名幼童在自家中，好奇觸摸一條外漏的照明電線，意外觸電，經送醫搶救後不治身亡。

【事故原因】

經調查發現，該照明線路因為線路老舊，絕緣外皮脫落，疑似漏電，才造成這起感電事件。



資料來源：北京新浪網

幼童觸摸外漏電線，慘遭觸電





案例說明 (2/3)

【事故經過】

一名4歲幼童，想拔掉電鍋插頭，改插上電風扇插頭，但由於插頭太緊，便用手指伸到插頭底部想將插頭摳出，結果不幸觸電。



資料來源：華龍網

【事故原因】

若電器運行中，千萬不可直接觸碰到插頭底部，以免發生感電危險。

4歲幼童用手摳插座，不幸觸電





案例說明 (3/3)

【事故經過】

苗栗一名幼童在高壓電線附近放風箏，遇電線纏繞，要同父親為幫忙撿拾風箏，不幸觸電身亡。

【事故原因】

施放風箏也要注意安全性，譬如避免在高壓電線附近，盡可能選擇開闊且無障礙場地放風箏較安全。



資料來源：TVBS新聞台

風箏纏繞高壓電，引發觸電事故





其他用電安全注意事項

若經常發生跳電，可能為用電負荷過大，應請專業人員檢查。根據電業法規定**每3年要檢查1次電力設備**

路上若看到**掉落的電線**，應該請專業人員處理，**不該任意撿起**。



家庭電器盡量避免於**潮濕**的地方使用

[影片請按我](#)





第四部分 觸電緊急處理





觸電緊急處理 (1/2)



發現有人遭感電，勿直接觸碰傷患，應迅速將電源開關切斷。



切斷電源

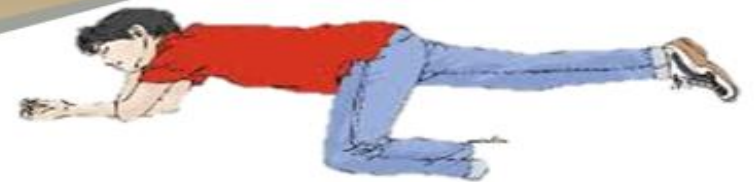


若無電源開關，用乾木、竹竿棒不導電物撥開電線。以免自身觸電。

撥開電線



復原臥式



若傷者不省人事，但呼吸正常，先把傷者置於復原臥式。

聯絡119



立即聯絡119處理，把握黃金搶救時間





觸電緊急處理 (2/2)



➤ 心肺復甦術是指人工呼吸和人工胸外按摩的合併使用。簡稱CPR

➤ 如傷者沒有呼吸及脈搏，須進行心肺復甦法。

➤ 謹記六字口訣：
叫、叫、C、A、B、D

心肺復甦術 CPR

叫、叫、C、A、B、D

許多患者因為在急症發作的當時沒有立即作緊急救護，耽誤了急救的黃金時間，甚至也有人因此喪失了寶貴的性命。如果每個人都具有緊急救護的基本知識以及技能，或許就能在危急的時刻救人一命。

使用時機
異物堵塞呼吸道、無呼吸、無脈搏。

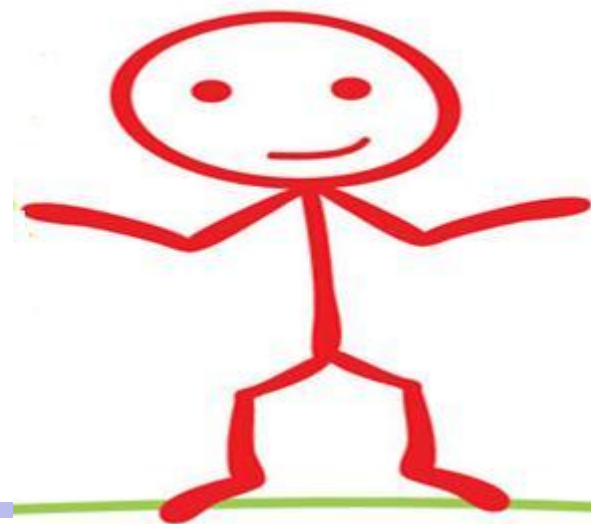
- ① 叫 確認反應呼吸**
1. 查看有無反應
2. 查看有無呼吸
- ② 叫 求救(打119)**
1. 若無反應則高聲求救，並打119
2. 若有AED設法取得
- ③ C 胸部按壓(Compressions)**
胸部按壓兩乳連線中央
口訣：用力壓、快快壓、胸回彈、莫中斷
1. 掌根置於傷患胸部兩乳連線中央
2. 兩手相扣肘關節打直，垂直下壓
3. 每分鐘壓100~120下，至少5公分深
- ④ A 打開呼吸道(Airway)**
壓額提下巴
1. 暢通呼吸道，使頭部後仰、頸部伸直
2. 提下巴角勿壓迫呼吸道
- ⑤ B 人工呼吸(Breathes)**
吹2口氣、每口氣一秒鐘可見胸部起伏
1. 捏緊鼻子作人工呼吸
2. 使用防護設備
- ⑥ D 去顫(Defibrillation)**
盡快取得AED
1. 打開電擊器
2. 依圖示貼覆導片
3. 插上導線連接電擊器
4. 依指示執行電擊

搶救生命 永續安全

叫、叫、C、A、B、D



第五部分 節電小常識





空調設備

- 冷氣溫度從24°C調整至28°C，每年可省下115.2度電(約240元)
- 防止冷氣外洩並配合電扇使用，省電25-90%
- 按月清洗過濾網，省電2-5%





照明設備

- 採用**白色與淺色**之燈具及粉刷，可增加室內明亮度。
- **定期清潔燈具**，避免灰塵堆積，維持原有亮度。
- 養成**隨手關燈**好習慣。





參考資料

- ◆ 內政部消防署全球資訊網
- ◆ 昇揚消防工程顧問有限公司
- ◆ 小學科學網
- ◆ 北京新浪網
- ◆ 華龍網
- ◆ TVBS新聞台
- ◆ 世界新聞網
- ◆ 雲林縣中醫師工會





感謝聆聽

